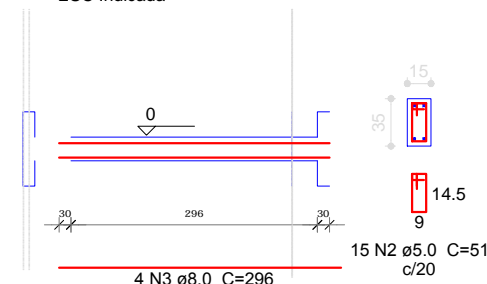


VA1=VA7=VA39

ESC Indicada



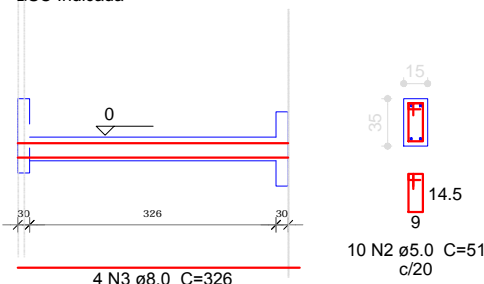
Resumo do concreto armado

AÇO	DIAM (mm)	C.TOTAL (m)
CA50	8.0	11.84
CA60	5.0	7.65
PESO TOTAL (kg)		
CA50		4,68
CA60		1,18

Volume de concreto (C-25) = 0.16 m³
Área de forma = 2.10 m²

VA13=VA20=VA24

ESC Indicada



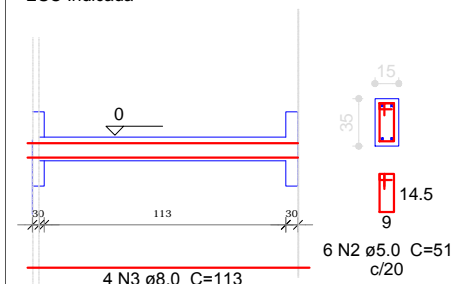
Resumo do concreto armado

AÇO	DIAM (mm)	C.TOTAL (m)
CA50	8.0	13,04
CA60	5.0	5,10
PESO TOTAL (kg)		
CA50		3,16
CA60		0,78

Volume de concreto (C-25) = 0.17 m³
Área de forma = 2.28 m²

VA23

ESC Indicada



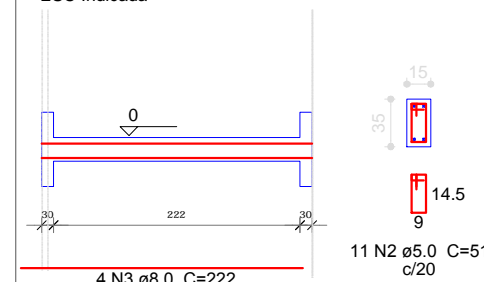
Resumo do concreto armado

AÇO	DIAM (mm)	C.TOTAL (m)
CA50	8.0	4,52
CA60	5.0	3,06
PESO TOTAL (kg)		
CA50		1,79
CA60		0,47

Volume de concreto (C-25) = 0.06 m³
Área de forma = 0.80 m²

VA2=VA6

ESC Indicada



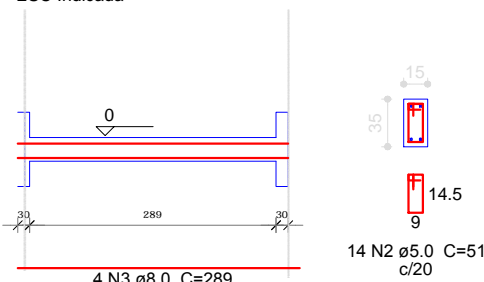
Resumo do concreto armado

AÇO	DIAM (mm)	C.TOTAL (m)
CA50	8.0	8,88
CA60	5.0	5,61
PESO TOTAL (kg)		
CA50		3,51
CA60		0,03

Volume de concreto (C-25) = 0.12 m³
Área de forma = 1.56 m²

VA14

ESC Indicada



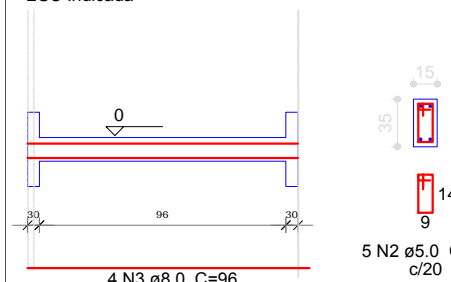
Resumo do concreto armado

AÇO	DIAM (mm)	C.TOTAL (m)
CA50	8.0	11,56
CA60	5.0	7,14
PESO TOTAL (kg)		
CA50		4,57
CA60		1,10

Volume de concreto (C-25) = 0.15 m³
Área de forma = 2.02 m²

VA25

ESC Indicada



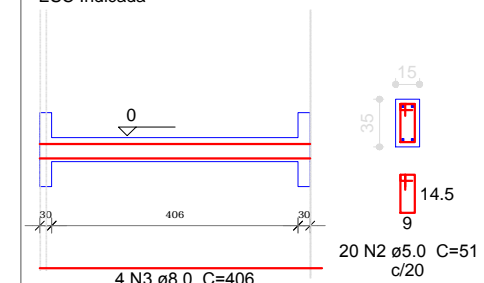
Resumo do concreto armado

AÇO	DIAM (mm)	C.TOTAL (m)
CA50	8.0	3,84
CA60	5.0	2,55
PESO TOTAL (kg)		
CA50		1,52
CA60		0,39

Volume de concreto (C-25) = 0.05 m³
Área de forma = 0.68 m²

VA3=VA5

ESC Indicada



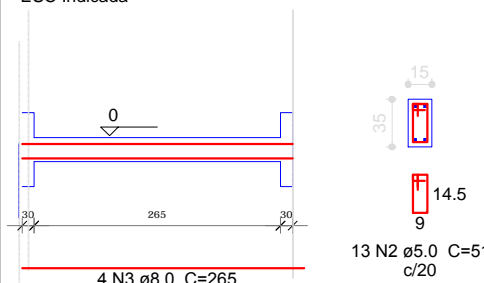
Resumo do concreto armado

AÇO	DIAM (mm)	C.TOTAL (m)
CA50	8.0	16,24
CA60	5.0	10,20
PESO TOTAL (kg)		
CA50		6,42
CA60		1,57

Volume de concreto (C-25) = 0.21 m³
Área de forma = 2.84 m²

VA17

ESC Indicada



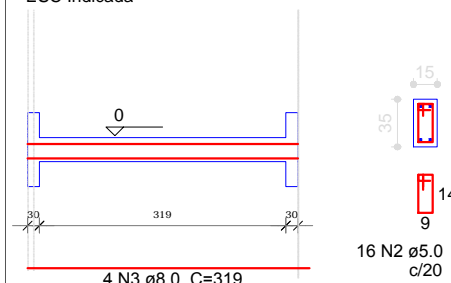
Resumo do concreto armado

AÇO	DIAM (mm)	C.TOTAL (m)
CA50	8.0	10,06
CA60	5.0	6,63
PESO TOTAL (kg)		
CA50		4,19
CA60		1,02

Volume de concreto (C-25) = 0.14 m³
Área de forma = 1.86 m²

VA26

ESC Indicada



Resumo do concreto armado

AÇO	DIAM (mm)	C.TOTAL (m)
CA50	8.0	12,76
CA60	5.0	8,16
PESO TOTAL (kg)		
CA50		5,04
CA60		1,26

Volume de concreto (C-25) = 0.17 m³
Área de forma = 2.23 m²

DETALHAMENTO DE VIGAS

Esc: sem



PREFEITURA MUNICIPAL DE
VÁRZEA GRANDE
amar • cuidar • acreditar

PREFEITURA MUNICIPAL DE VÁRZEA GRANDE

Av. Castelo Branco, Espaço Municipal, 2500 - Centro Sul, Várzea Grande/MT
CEP 78125-700 - Fone/Fax: 65 3688 8000

PROJETO:

ABRIGO PARA IDOSOS

OBRA:

CONSTRUÇÃO

LOCALIZAÇÃO:

AVENIDA CASTELO BRANCO

ASSUNTO:

VIGAS BALDRAME BLOCO A

AUTOR DO PROJETO:

AUREO EMANOEL DA SILVA
ENGNEHEIRO CIVIL
CREA-MT042435

UNIDADE:

METRO

ESCALA:

Indicada

DATA:

julho/2019

FOLHA N°

03/11